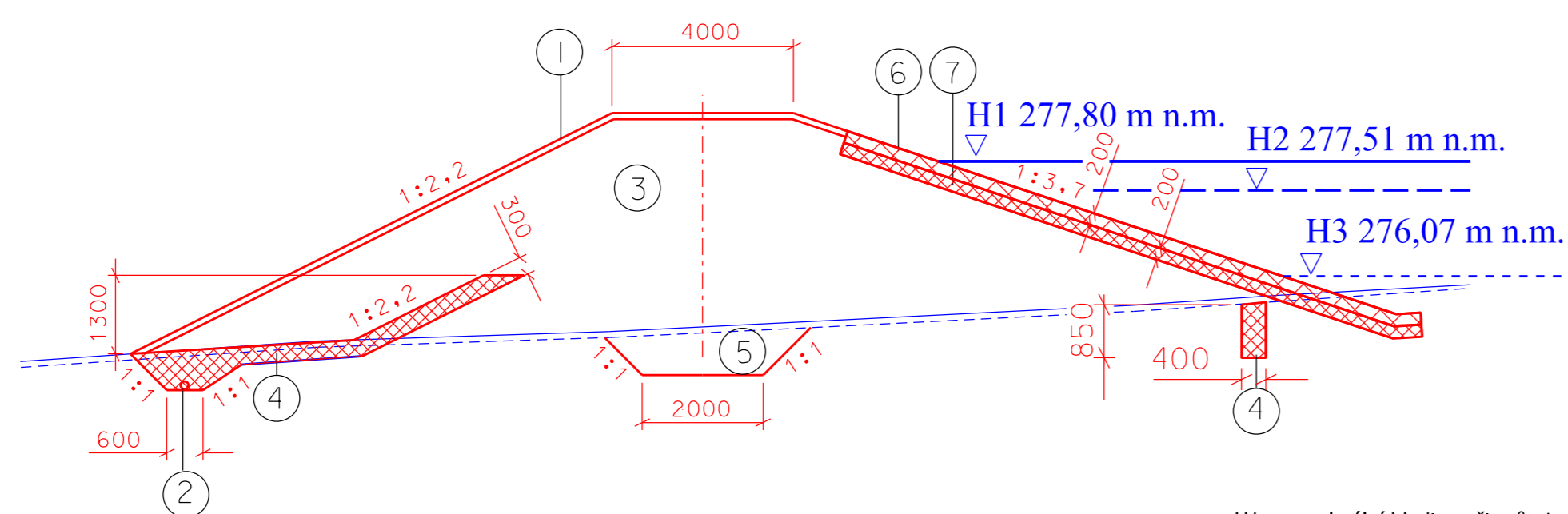


Vzorový příčný řez



H1 = maximální hladina při průtoku 100 leté vody
H2 = maximální hladina při průtoku 50 leté vody
H3 = maximální hladina při průtoku 5 leté vody

LEGENDA:

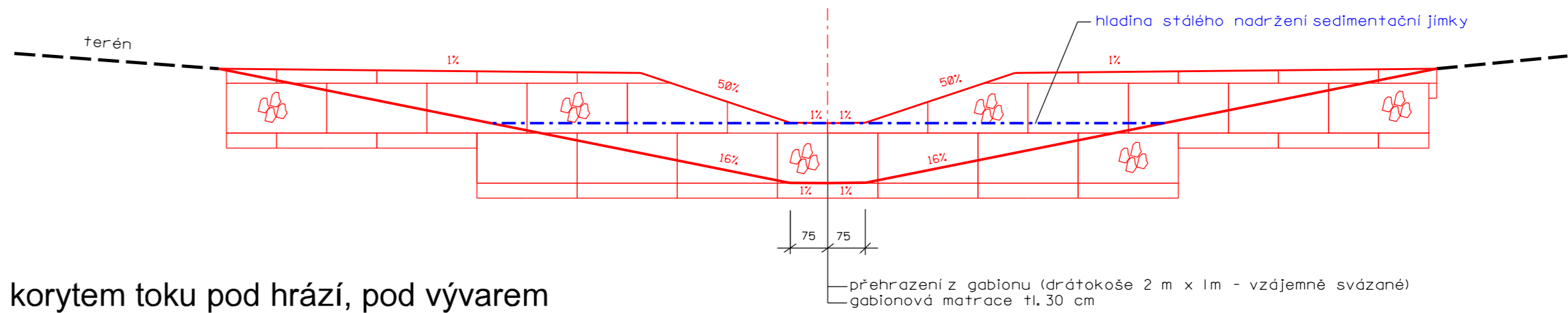
- 1 ohumusování tl. 200 mm + osetí travní směsí
- 2 flexibilní drenáž DN 160 (výšlečno v čelní zídce spodních výpustí (2 x))
- 3 hutněný násep homogenní hráže
- 4 odvodňovací patka ze šterkotritu, odvodňovací rýha vyplněná šterkotritu
- 5 zavazovací zámek zemní hráže
- 6 kamenný pohoz
- 7 šterkopiskový podsyp tl. 200 mm

H1 = maximální hladina při průtoku 100 leté vody
H2 = maximální hladina při průtoku 50 leté vody

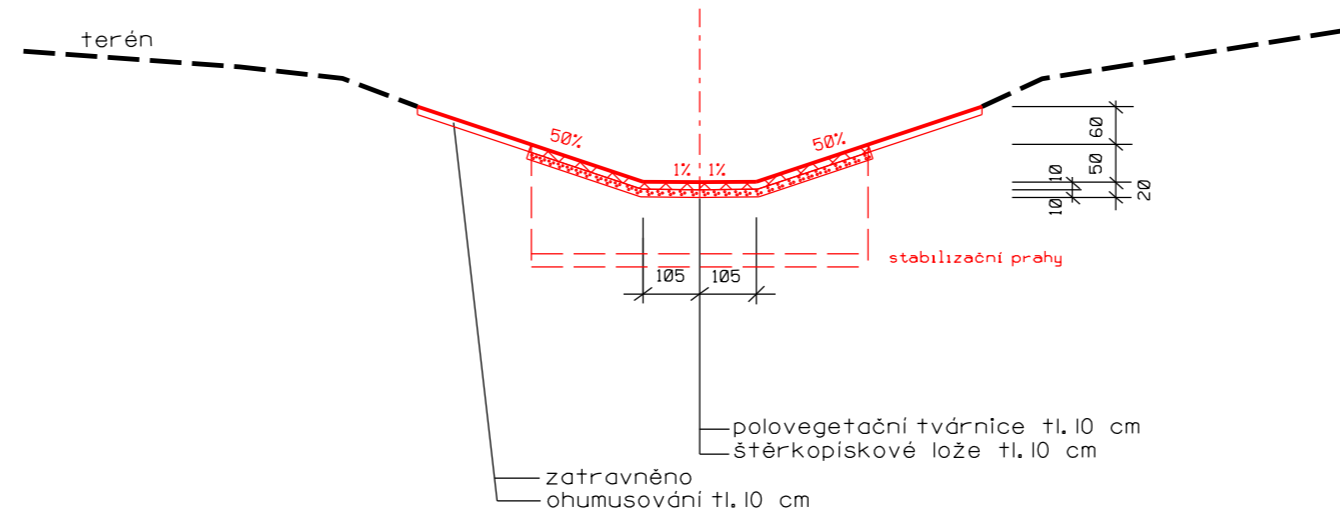
GEOCENTRUM, spol. s r.o. zeměměřičská a projektová kancelář tr. Komenského 1143/III, 772 00 Olomouc zapsána v KS v Olomouci, oddělení C, v.č. 5555	RAZÍTKO	
AUTORIZOVANÝ INŽENÝR PRO STAVBY VODNÍHO HOSPODÁŘSTVÍ A KRAJINNÉHO INŽENÝRSTVÍ		
ING. MICHAL NAJMAN		

Vedoucí projektant:	Ing. Alice Moravcová			
Projektant:	Ing. Jan Kopal			
Kreslí:	Ing. Jan Kopal			
Kontroloval:	Ing. Michal Najman			
Ověřil:	Ing. Michal Najman			
Objednatel:	Obec: Čechy pod Kosářem	k. ú.: Čechy pod Kosářem	Čís. zakázky:	000000
Alce:	Komplexní pozemková úprava v k.ú. Čechy pod Kosářem		Čís. přílohy:	2.4.2.4.4
Název přílohy:	Dokumentace technického řešení Poldr č.3 VZOROVÝ PŘÍČNÝ ŘEZ		Čís. soupravy:	2.4.2.4.4

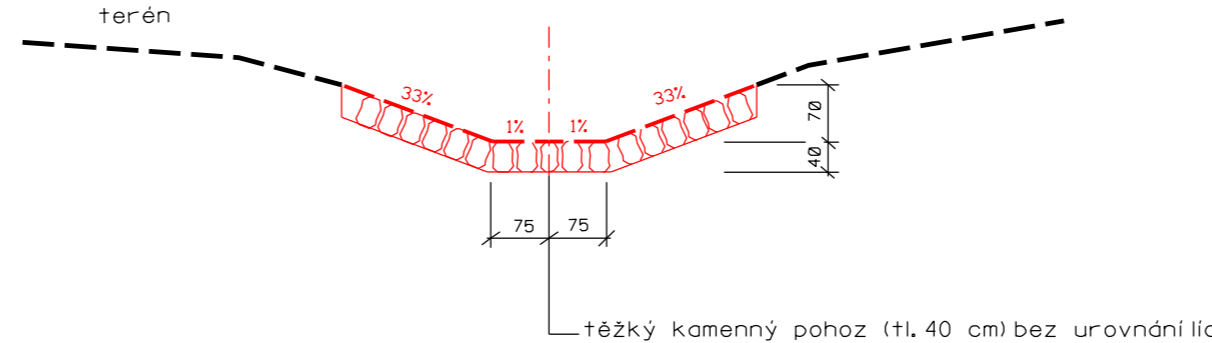
Schématický příčný řez sedimentační jímky



Schématický příčný řez korytem toku pod hrází, pod vývarem



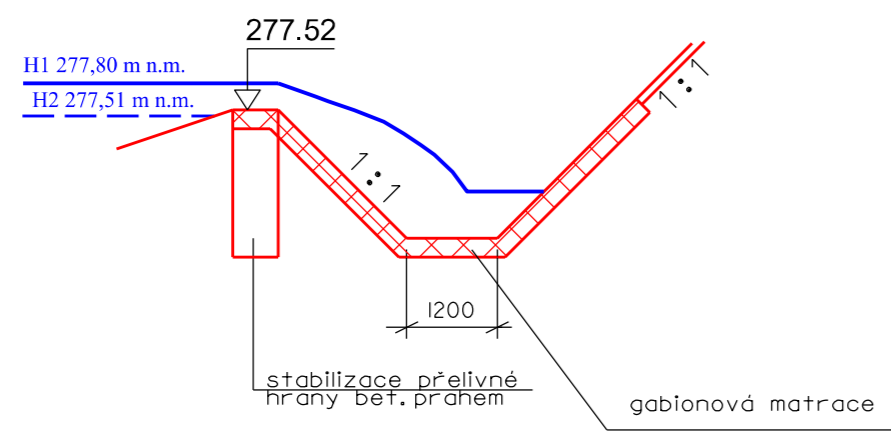
Schématický příčný řez korytem bezpečnostního přelivu





GEOCENTRUM, spol. s r.o. zeměměřičská a projektová kancelář tr. Komenského 1143/III, 772 00 Olomouc zapsána v KS v Olomouci, oddělení C, v.č. 5555	RAZÍTKO	
AUTORIZOVANÝ INŽENÝR PRO STAVBY VODNÍHO HOSPODÁŘSTVÍ A KRAJINNÉHO INŽENÝRSTVÍ		
ING. MICHAL NAJMAN		

Vedoucí projektant: Ing. Alice Moravcová		
--	--	--

Schématický řez bezpečnostního přelivu

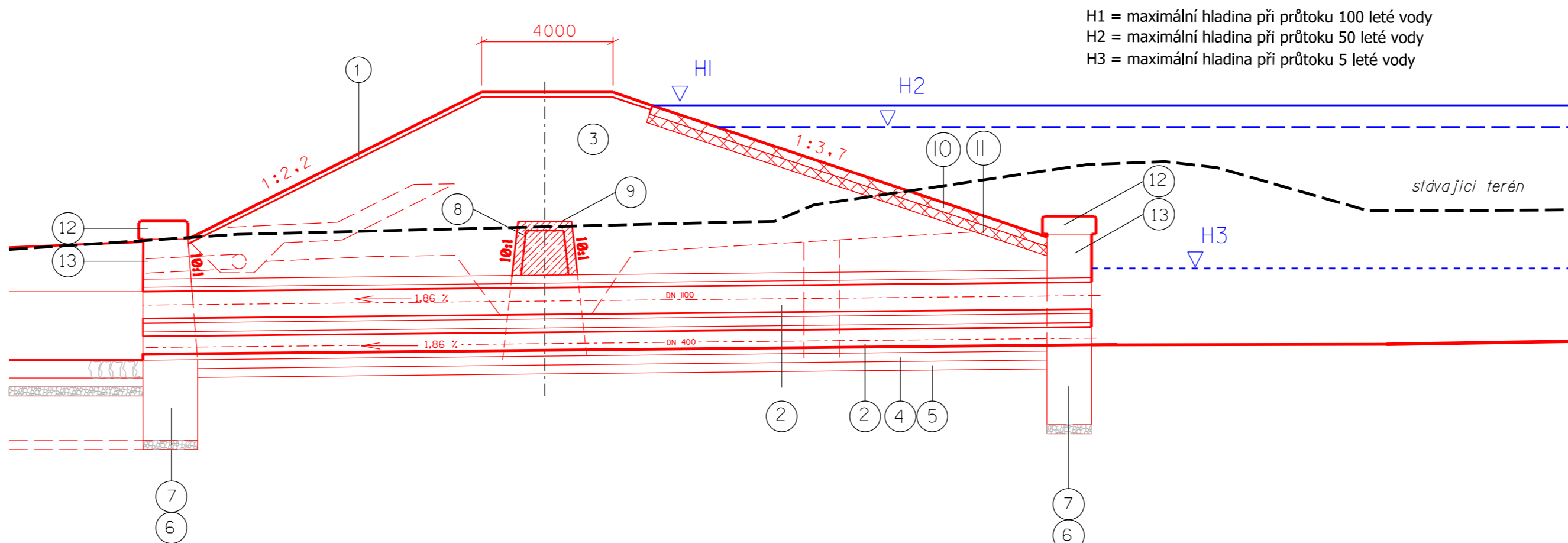


GEOCENTRUM, spol. s r.o. zeměměřičská a projektová kancelář tr. Komenského 1143/III, 772 00 Olomouc zapsána v KS v Olomouci, oddělení C, v.č. 5555		RAZÍTKO			
AUTORIZOVANÝ INŽENÝR PRO STAVBY VODNÍHO HOSPODÁŘSTVÍ A KRAJINNÉHO INŽENÝRSTVÍ				GEOCENTRUM společnost s ručením omezeným s příjizmovým kapitálem bez účasti	
ING. MICHAL NAJMAN					

Vedoucí projektant: Ing. Alice Moravcová		
Projektant: Ing. Jan Kopal		
Kreslí: Ing. Jan Kopal		
Kontroloval: Ing. Michal Najman		
Ověřil: Ing. Michal Najman		
Objednatel: Obec: Čechy pod Kosářem	k. ú.: Čechy pod Kosářem	Čís. přílohy: 000000
Alce: SÍŤEN POKROVKOVÝ KRAJ Krajinná úprava a úprava terénu v k.ú. Čechy pod Kosářem		Datum: 06/2023
		Měřítko: 1:100
		Stav: systém
		Výškový systém: Bp
		Formát: A4
Komplexní pozemková úprava v k.ú. Čechy pod Kosářem		Čís. přílohy: 2.4.2.4.7


Název přílohy: Dokumentace technického řešení Poldr č.3 SCHÉMATICKÝ ŘEZ BEZPEČNOSTNÍHO PŘELIVU	Čís. soupravy: 000000	Čís. přílohy: 2.4.2.4.7
--	-----------------------	-------------------------

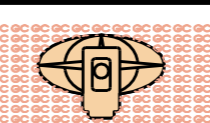
Schématický řez spodní a horní výpustí



LEGENDA:

- 1 ohumusování tl. 200 mm + osetí travní směsí
- 2 trouby spodní a horní výpustí
- 3 hutněný násep homogenní hráže
- 4 obetonování potrubí
- 5 podkladní bet. lože
- 6 šterkopiskový podsyp
- 7 betonový základ čelní zdičky
- 8 zámek spodní výpustě
- 9 svařovaná ocelová síť 100 x 100 x 6 mm
- 10 kamenný pohoz
- 11 šterkopiskový podsyp
- 12 římsa čelní zdičky s okapovým žlábkem a sraženými horními hranami
vývaz z oceli
- 13 čelní zídka z lomového kamene na maltu cementovou s výztužením tratičivou

GEOCENTRUM, spol. s r.o. zeměměřičská a projektová kancelář tr. Komenského 1143/III, 772 00 Olomouc zapsána v KS v Olomouci, oddělení C, v.č. 5555		 GEOCENTRUM společnost s r.o. zeměměřičská a projektová kancelář s.r.o.
AUTORIZOVANÝ INŽENÝR PRO STAVBY VODNÍHO HOSPODÁŘSTVÍ A KRAJINNÉHO INŽENÝRSTVÍ		
ING. MICHAL NAJMAN		
RAZÍTKO		

Vedoucí projektant: Ing. Alice Moravcová		 GEOCENTRUM společnost s r.o. zeměměřičská a projektová kancelář s.r.o.		
Projektant: Ing. Jan Kopal				
Kreslí: Ing. Jan Kopal				
Kontroloval: Ing. Michal Najman				
Ověřil: Ing. Michal Najman				
Objekt: Průtoky	Číslo: Čechy pod Kosářem	k. ú.: Čechy pod Kosářem	Čís. přílohy	000000
Objednatel:	OÚPÚP (úprava) ÚOÚP, krajiny pozemková úprava pro Olomoucký kraj		Čís. zakázky	0000003
Alce:	Úprava Podřezání		Datum	06/2023
	Komplexní pozemková úprava v k.ú. Čechy pod Kosářem		Měřítko	1:100
			Stav	systém
			Čís. systému	1-370A
			Výškový systém	Bp
			Formát	A4
			Čís. přílohy	2.4.2.4.6

Název přílohy:	Dokumentace technického řešení Poldr č.3 SCHÉMATICKÝ ŘEZ SPODNÍ A HORNÍ VÝPUSTÍ	Čís. přílohy	2.4.2.4.6
----------------	---	--------------	-----------